

水源保護事業

沢川水源の森整備基金

沢川の水源かん養対策として、水源地域の森林における造林、下草刈り等の事業に対する補助及び箕輪ダム集水域の乱開発防止や汚染防止を目的に設置されました。

- 基金額 1億円(平成5年～6年度設置)
- 出資額／長野県 6,000万円
- 伊那市 1,791万円
- 駒ヶ根市 752万円
- 箕輪町 717万円
- 南箕輪村 470万円
- 宮田村 270万円

補助事業の内容 (平成26年度以降分)(単位 円)

区分	平成26年度	平成27年度	平成28年度
水源の森整備事業	5件 3,000,000	5件 3,000,000	4件 1,313,240
環境保全啓発事業	2件 600,000	2件 600,000	2件 600,000
水源の森整備	7件 3,600,000	7件 3,600,000	6件 1,913,240



水質管理体制

上伊那圏域水道水質管理協議会

- ・ 設置 / 平成3年5月 ・ 業務開始 / 平成4年10月
- ・ 構成団体 / 伊那市、駒ヶ根市、辰野町、箕輪町、飯島町、南箕輪村、中川村、宮田村、長野県上伊那広域水道用水企業団
- ・ 検体数 / 水源 127(内企業団 1)、配水系 114(内企業団 5)
- ・ 水質検査実績

1,448件 (全項目(36,48,50項目) 260件
四半期(20項目*) 290件
省略不可項目(9項目) 898件)
*水質によって増えることがあります (平成28年度)

企業団の供給する水道用水の水質

	旧厚生省「おいしい水研究会」要件	企業団の水(浄水池)
蒸発残留物	30～200mg/L	50mg/L
硬度	10～100mg/L	27mg/L
遊離炭酸	3～30mg/L	1.3mg/L
有機物等	3mg/L以下	0.5mg/L
残留塩素	0.4mg/L以下	0.4mg/L
水温	20℃以下	10.3℃

(平成28年度 検査数値の平均)



上伊那水道用水供給事業



長野県上伊那広域水道用水企業団



長野県上伊那広域水道用水企業団

〒399-4601

長野県上伊那郡箕輪町大字中箕輪2134-32

TEL(0265)79-1131(代) FAX(0265)79-1130

ホームページ

<http://kamiina-suidou.jp>

メールアドレス

kamiinaw@d7.dion.ne.jp

はじめに

上伊那地域は長野県の南部に位置し、東は南アルプス、西は中央アルプスに囲まれ、その間を天竜川が流れる田園都市として発展してきました。

昭和40年代、当地域の水道は小規模なものが多く、水源も湧水と地下水が主であったため、新たな水源確保に苦慮している中で、昭和50年代には中央自動車道の開通が予定され、人口増加、工業、観光業等の各種産業の急速な発展と下水道の普及等生活水準の向上による一層の生活用水の需要の増加が予測されたことから、昭和47年から上伊那地域広域行政事務組合において、新規ダムに水源を得て将来の水需要に対応するという計画が検討されていました。

長野県でもこれに応え、水需要の増加と将来の水不足に対応するとともに、安全な水の安定供給を図り地域の生活環境の向上に寄与するため、昭和53年に新規建設計画が進められていた天竜川の支流、沢川のダムを水源とする5市町村(伊那市・駒ヶ根市・箕輪町・南箕輪村・宮田村)の広域水道計画がまとめられ、受水5市町村と県とが参加する企業団方式で水道用水供給事業を行うこととなり、昭和55年4月1日に長野県上伊那広域水道用水企業団が設立されました。

事業のあらまし

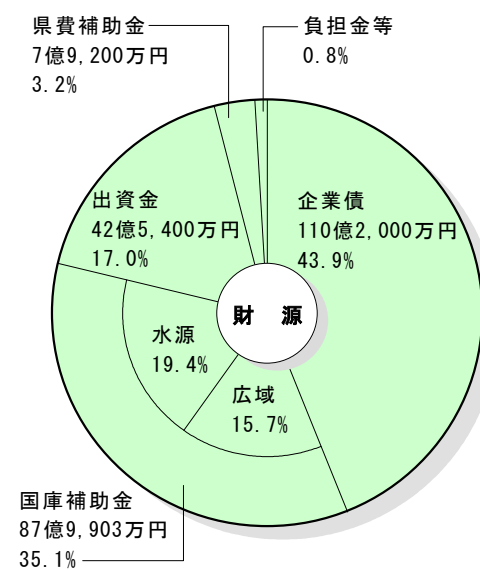
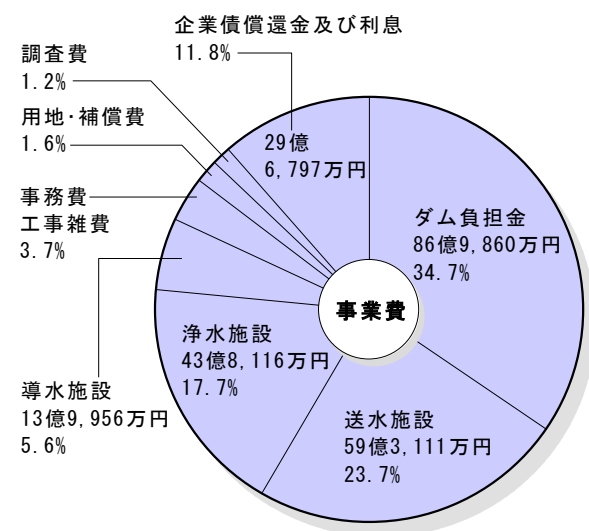
上伊那水道用水供給事業は、天竜川水系沢川の総合開発事業として建設された箕輪ダム(もみじ湖)にその水源を求め、施設は、昭和55年から13年の歳月と総事業費250億7,300万円をかけて平成4年に完成しました。同年10月から、5市町村への水道用水の供給が開始されました。

箕輪ダムから直接取水し、8km離れた箕輪浄水場まで自然流下で導水し、薬品沈でん、急速ろ過により浄水処理した水道用水を総延長62.7kmの送水管により、自然流下と一部はポンプアップにより市町村の配水池へ供給しています。

1日最大取水量は50,000m³、1日最大供給量は46,500m³ですが、供給開始後3年毎に供給量を60%から20%ずつ増やし(調整率それぞれ80%)、平成10年度には100%供給となりました。平成28年度の1日平均供給量は38,336m³です。

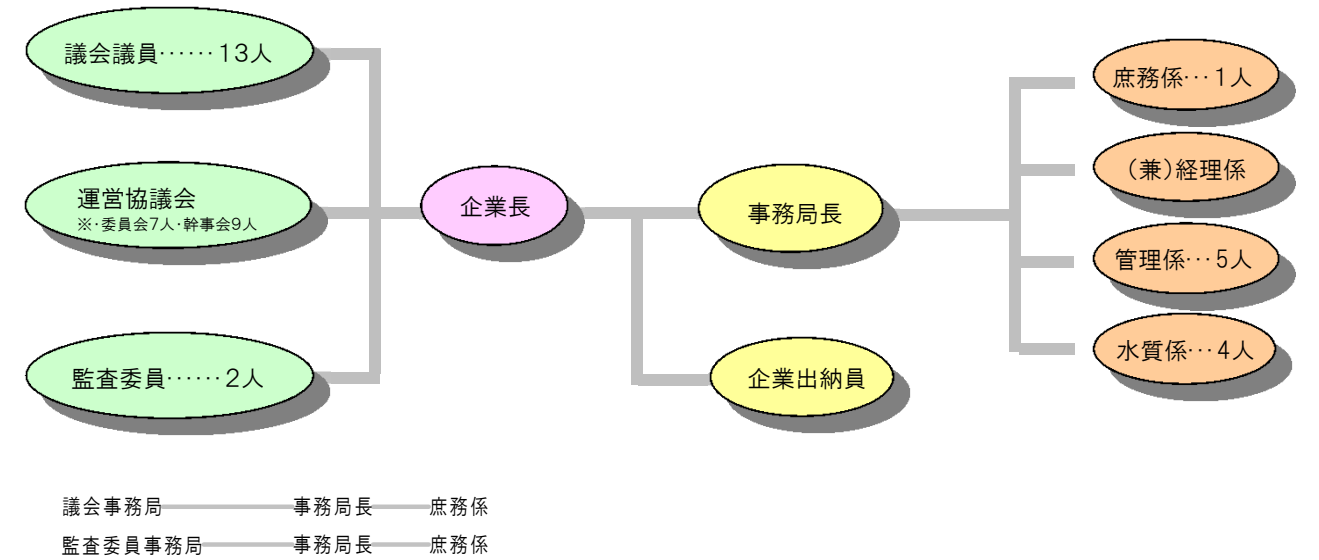
施設建設費と財源

総事業費 250億7,300万円

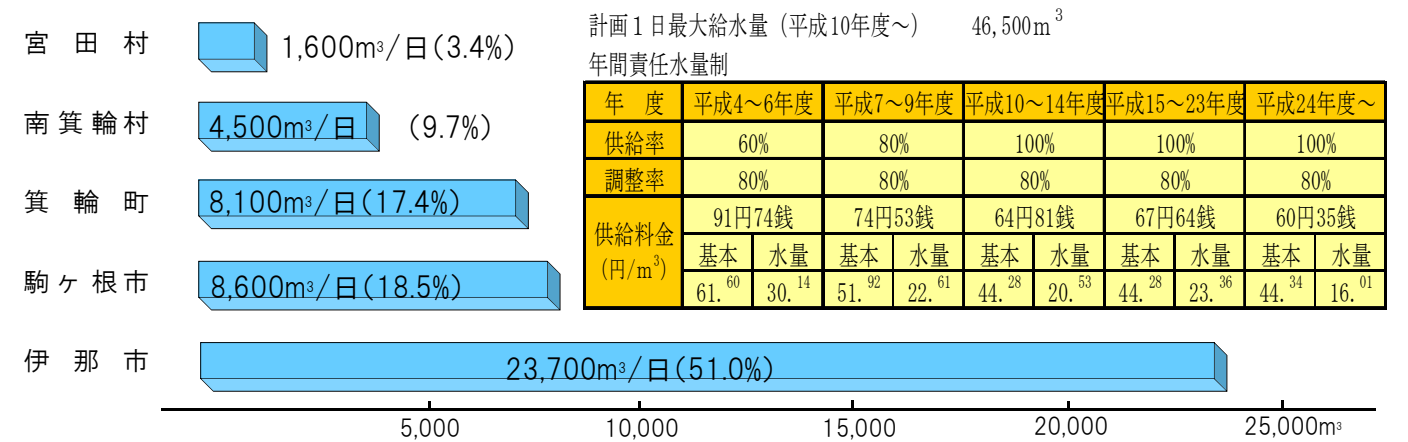


企業団の組織

構成団体……長野県・伊那市・駒ヶ根市・箕輪町・南箕輪村・宮田村



市町村別供給水量



箕輪浄水場

敷地面積……26,415m²

